

## 令和6年度事業報告 重点目標への評価

軽費老人ホームが、地域に必要な社会資源として受け入れられるよう、自立した方だけではなく、様々な生活問題を抱える入居希望者にも柔軟に対応していく

### 健康管理と介護保険への迅速な対応

健康面では、最低月に1回のV/S測定、体重測定の実施。また毎朝検温を行い異常の早期発見に務めた。健康面の相談は随時受け付け、必要であれば相談員と連携しご家族へ受診の依頼等を行った。自立の施設だが、支援が必要な入居者に対しては配薬管理や褥瘡処置(軟膏塗布)等の医療処置の実施。介護保険サービスの必要な入居者には、ご本人の訴えやCWからの報告を受け、保証人へ相談し必要に応じて提案ができた。

### レクリエーション・クラブ活動の充実

各担当者がニーズに合わせ工夫をし、共に楽しむ時間を作り上げられた。外出支援については、感染症対策への意識が入居者・職員共に定着し、四季のレク外出の他、マジックショーや大正琴のボランティアも受け入れ、施設内外の活動を再開させる事ができた。しかし、因果関係は定かではないが、5年ぶりに開催した法人秋祭りの後に新型コロナウイルスの集団感染が発生した。屋外でのイベントでも飲食を伴うケースでの感染対策の重要性を痛感させられた。

### 職員の資質向上

事業計画に沿って施設内研修を実施できた。今年度は新人の採用もあった為、新任研修の実施と、必要に応じ施設外研修にも参加した。防災研修ではBCPの確認と再検討を実施した。

### 利用率の確保

今年度は、ほぼ満床の状態を継続でき、待機者の確保もできている。待機期間が長期になっているケースは無いが、待機者と保証人には定期的に確認を行っている。外部の事業所等、ケアマネからの問い合わせは事前情報を頂き、入居該当するケースは施設見学へとつなげている。

## R6年度 各種委員会・会議

＜評価＞ 今年度もコロナウイルス感染症対策の徹底化に努め、尚且つ入居者の皆様の生活におけるQOL

の向上を目指し、クラブ活動等可能な限りでの充実した毎日が送られます様支援に努めました。

		4月	5月	6月	7月	8月	9月	10月	11月	12月	1月	2月	3月	計
処遇関係	ケース会議	1	1	1	1	1	1	1		1	1	1	1	11
	連絡会議	1	1	1	1	1	1	1	1	1	1	1	1	12
	職員会議	1	1	1	1	1	1	※	1	1	1	1	1	11
	誕生会	1	1	1	1	1	1	1	1	1	1	1	1	12
	利用者懇談会	1	1	1	1	1	1	※	1	1	1	1	1	11
医務関係	保健指導 内科	1	1	1	1	1	1	1	1	1	1	1	1	12
	健康管理	1	1	1	1	1	1	1	1	1	1	1	1	12
給食関係	嗜好調査												1	1
	残菜調査	90	93	90	93	93	90	93	90	93	93	84	93	1095
	食事会議	1		1						1		1		4
	栄養指導													0
消防関係・保守点検	防災訓練			1					1				1	3
	防災器具その他点検						1						1	2
	防虫防鼠消毒・点検	1	1	1		1		1	1	1		1		8
	浄化槽点検			1			1			1			1	4
	エレベーター点検	1	1	1	1	1	1	1	1	1	1	1	1	12
委員会活動	人権委員会	1	1		1			1	1		1			6
	感染症委員会	2		1	3	1	2	2		1	2			14
	行事・レク委員会	1	1	2	1	2	1	1	3	2	1	1	1	17
	事故防止委員会	1	1		1			1	1		1			6

※コロナ対策で中止

## 令和6年度行事記録

月 日	施設内定例行事	人数等
毎月第2火曜日	お誕生会	全員
4月4日 10日	お花見会（大口広場） 開花に合わせて実施するが、 天候と日程が合わず施設内の桜見学に変更する。	26名
5月3日 5月3日 5月23日	菖蒲湯 端午の節句 母の日（カーネーションをプレゼント） ギター演奏会	39名 17名
6月16日 6月21、24、25日 6月25日	父の日（バラをプレゼント） 開成町紫陽花見学（あじさいの郷・開成町） 防災訓練	10名 26名 29名
7月4日 7月7日	七夕ゲーム大会 七夕	33名
8月8日	ミニ納涼祭	45名
9月12日 9月12日	花火鑑賞 敬老祝賀会	42名 43名
中止10月24日	レクリエーション大会	中止
11月13日 11月19、22、 25、27、28日	総合防災訓練 紅葉狩り（大雄山最乗寺）	38名 30名
12月1日～8日 12月9日 12月20日 中止12月24日	草の家文化祭 大掃除 柚子湯 クリスマス会	9名（個人作品展示者）  中止
令和7年1月5日 1月7日 1月10日 1月11日	新春ゲーム大会 七草 どんど焼き 鏡開き	36名
2月2日 2月4、12、13、14日	節分 観梅会（小田原フラワーガーデン、道の駅足柄）	27名
3月3日 3月27日	ひな祭り、行事食 防災訓練（夜間想定）	36名

## 令和 6 年 度 職 員 研 修 実 績

研修	日程	研 修 内 容
人権委員会 (職員全体研修)	令和6年5月16日	・ 神奈川県養護施設等による虐待件数公表を受けて虐待の種類・発見したら ・ 人権 無自覚に利用者さんの尊厳を奪ってしまう例
人権委員会 (職員全体研修)	令和6年11月21日	・ 人権/虐待：自己点検チェックシート令和6年度集計結果についてフィードバック
感染症委員会 (職員全体研修)	令和6年4月11日	・ 正しい手洗いの方法について
感染症委員会 (職員全体研修)	令和7年1月8日	・ 口腔ケアセミナー 口腔ケアセミナー/高齢者の口腔の特徴/誤嚥性肺炎/口腔ケアの方法など /質問やセミナー受講後の感想
業務継続計画BCP (職員全体研修)	令和6年12月19日	・ 業務継続計画BCP 総論/平常時の対応/緊急時の対応/他施設との連携/地域との連携

## 職 員 の 状 況

令和7年3月31日現在

	施設長	事務員	相談員	ワーカー	看護師	栄養士	宿直員 (非常勤)
正職員	1	1	1	3	1	(1)兼務	0
非常勤	0	0	0	5	1	0	3
常勤換算	1.0		1.0	6.6	1.7	1	



# 利 用 者 の 状 況

## 1. 男女別利用者数 定員50名

単位:人

	4月	5月	6月	7月	8月	9月	10月	11月	12月	1月	2月	3月
男性	10	10	11	11	10	10	10	10	10	11	11	12
女性	39	38	39	39	38	39	40	40	39	39	39	38
合計	49	48	50	50	48	49	50	50	49	50	50	50

(毎月1日現在)

## 2. 年齢別利用者数

単位:人

	60歳～64歳	65歳～69歳	70歳～74歳	75歳～79歳	80歳～84歳	85歳～89歳	90歳～94歳	95歳～99歳	100歳～	合計人数	平均年齢
男 性	0	0	0	2	5	4	1	0	0	12	86歳
女 性	1	2	1	4	4	11	10	5	0	38	84歳
合 計	1	2	1	6	9	15	11	5	0	50	85歳

令和7年3月31日現在

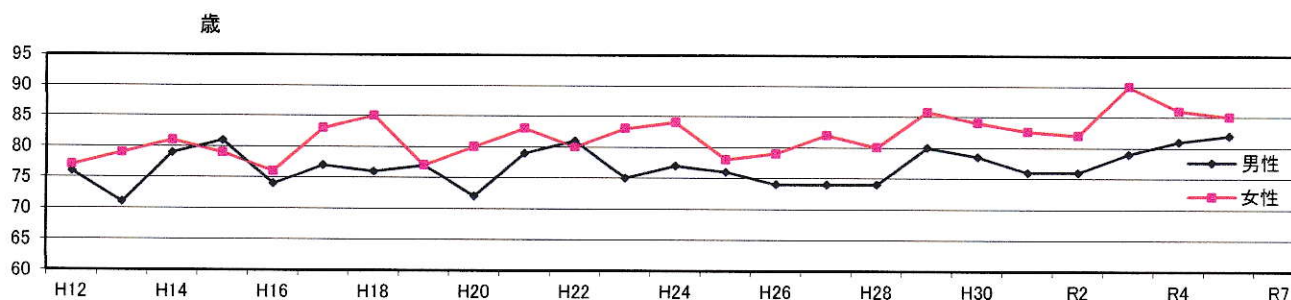
## 3. 在所期間状況

単位:人

	1年未満	1年以上	2年以上	3年以上	4年以上	5年以上	6年以上	7年以上	8年以上	9年以上	10年以上	合計人数	平均年数
男 性	3	1	4	1	2	0	0	0	0	0	1	12	4.1年
女 性	6	8	3	3	3	5	1	2	1	0	6	38	3.2年
合 計	9	9	7	4	5	5	1	2	1	0	7	50	3.6年

令和7年3月31日現在

## 4. 年度別入所時年齢推移グラフ



※令和6年度入所者数 10名 (男性 3名 平均年齢82歳・女性7名 平均年齢85歳)

## 5. 入所前市町村別内訳

単位:人

市 町 村 名	人数	市 町 村 名	人数	市 町 村 名	人数
横浜市・川崎市	1	小 田 原 市	9	山 北 町	1
相 模 原 市		湯 河 原 町		松 田 町	2
藤 沢 市	1	中 井 町	1	開 成 町	5
平 塚 市	1	秦 野 市	2	箱 根 町	1
大 磯 町		厚 木 市	1	大 井 町	3
綾 瀬 市	1	伊 勢 原 市		県 外	5
真 鶴 町	1	南 足 柄 市	15	合 計	50

令和7年3月31日現在

## 6. 入退所状況

単位:人

性別	入所	入 所 前 状 況		
		他施設	病院	家庭
男	3	3	0	0
女	7	3	1	3
合計	10	6	1	3

単位:人

性別	退所	退 所 理 由		
		入院・死亡	他施設	社会復帰
男	1	1	0	0
女	8	5	3	0
合計	9	6	3	0

※入院者の内、入院中の永眠を含む

## 7. クラブ活動・同好会等参加状況

単位:人

	4月	5月	6月	7月	8月	9月	10月	11月	12月	1月	2月	3月	合計
書道(ペン字)	7	10	11	9	11	10		14	8	10	10	8	108
職員リハビリ体操	38	41	44	42	52	47	24	41	42	44	39	49	503
脳トレ	15	15	16	11	11	14			14	10	7	13	126
カラオケ	13	18	15	12	17	11		14	17	15	15	13	160
コーラス	8	8	8	7	9	10		12	15	14	11	9	111
俳句	7	6	5	3	5	4		5	5	4	4	4	52
映画	16	18	16	13	13	22		15	18	12	8	16	167
手仕事	12	18	13	10	17	9		11	4	10	9	10	123
合 計	116	134	128	107	135	127	24	112	123	119	103	122	1,350

## 8. ラジオ体操参加状況

	4月	5月	6月	7月	8月	9月	10月	11月	12月	1月	2月	3月	合計
開催日数 × 定数(人)	980	931	900	983	912	882	350	990	950	886	836	938	10,538
参加数(人)	480	477	475	480	458	525	195	576	513	463	437	503	5,582
実 績(%)	49.0%	51.2%	52.8%	48.8%	50.2%	59.5%	55.7%	58.2%	54.0%	52.3%	52.3%	53.6%	53.0%

## 9. 入浴状況

単位:人

	4月	5月	6月	7月	8月	9月	10月	11月	12月	1月	2月	3月	合計
定数(人)	637	686	600	658	624	637	600	637	650	686	588	637	7,640
入浴数(人)	316	336	300	328	334	319	287	313	287	302	249	263	36/34
実績(%)	49.6	48.9	50.0	49.8	53.5	50.0	47.8	49.1	44.1	44.0	42.3	41.2	47.5

男/女

## 10. 面会状況

単位:人

	1回～10回	11回～20回	21回～30回	31回～40回	41回～50回	51回以上	合計
男性	8	1	2	1	0	1	13
女性	12	9	2	1	2	17	43
合計	20	10	4	2	2	18	56

※ 面会者はご家族・知人・ケアマネージャー等含む

## 11. 施設車利用状況（毎週火曜日 各受診先・新松田・わくわく広場、木曜日 大雄山方面・スーパーなど）

単位:人

		4月	5月	6月	7月	8月	9月	10月	11月	12月	1月	2月	3月	合計
運行回数 × 利用者数(人)	令和5年度	62	73	76	70	89	56	70	65	62	57	83	67	830
	令和6年度	69	76	73	81	82	66	37	71	69	64	58	55	801
1回当たり 利用者数	令和5年度	7.7	9.1	8.4	8.7	8.9	7.0	7.7	8.1	7.7	7.1	10.3	8.3	8.3
	令和6年度	7.6	8.4	9.1	9.0	9.1	9.4	9.2	8.8	8.6	8.0	8.2	7.8	8.6

## 12. 介護保険認定関係

単位:人

		4月	5月	6月	7月	8月	9月	10月	11月	12月	1月	2月	3月
認定	事業対象者	14	13	12	12	11	11	10	10	10	10	9	9
	要支援1	3	3	3	3	3	4	4	4	3	4	4	4
	要支援2	2	2	4	4	4	4	4	4	4	4	5	4
	要介護1	23	22	22	22	20	20	21	18	19	17	18	18
	要介護2	6	6	7	7	9	10	10	13	12	13	12	13
	要介護3	1	2	2	2	1	1	1	1	1	1	0	0
	要介護4	0	0	0	0	0	0	0	0	1	1	2	2
	要介護5	0	0	0	0	0	0	0	0	0	0	0	0
令和5年度		24	24	25	22	23	32	32	31	31	30	30	34
令和6年度		35	35	38	38	37	39	40	40	40	40	41	41



## 受 診 状 況

	内科	脳外科	耳鼻科	外科	整形	眼科	歯科	皮膚科	精神科	泌尿器	循環器	合計
4月	21	5	0	9	20	2	9	8	1	4	0	79
5月	28	1	1	6	13	4	11	1	3	3	0	71
6月	17	3	3	5	7	6	9	3	3	2	0	58
7月	23	4	2	9	9	3	14	7	4	2	1	78
8月	17	1	1	4	6	2	10	3	2	0	1	47
9月	22	7	2	3	11	2	12	2	2	1	0	64
10月	35	2	0	8	6	2	3	3	4	4	0	67
11月	18	3	1	7	7	3	3	5	2	1	0	50
12月	28	2	0	5	11	0	2	3	4	2	0	57
1月	24	3	1	4	12	1	2	2	2	0	1	52
2月	23	1	0	2	12	3	6	2	2	0	0	51
3月	26	7	0	2	11	2	4	6	2	2	2	64
合計	282	39	11	64	125	30	130	45	31	21	5	783

## 入 院 状 況

	4月	5月	6月	7月	8月	9月	10月	11月	12月	1月	2月	3月	合計
男	1	2	1	1	0	1	1	1	0	1	0	1	10人
女	4	2	3	3	3	2	3	4	4	2	1	2	33人
合計	5	4	4	4	3	3	4	5	4	3	1	3	43人
入院延べ日数	61	50	117	102	35	36	68	86	88	63	6	42	754日

## 事 故 報 告

	4月	5月	6月	7月	8月	9月	10月	11月	12月	1月	2月	3月	合計
転倒		2			1	1	3	2	2	2		2	15人
転落	2												2人
誤薬							1						1人
その他		1 廊下で足をひねる							1 薬飲み忘れ		1 離脱		3人
													21人



## ボランティア受け入れ

名 称	受入数	内 容
令和6年8月31日 中学生マジシャン大志マジックショー	41人	中学生によるマジックショーの観覧
令和6年12月14日 中学生マジシャン大志マジックショー (臨時訪問イベント)	24名	中学生によるマジックショーの観覧

## 地域交流事業

名 称	参加人員	内 容
令和6年10月5日 秋まつり	34名	地域交流を含めた草の家主催のまつり
令和7年3月5日 ふくざわ保育園和太鼓演奏会	36名	園児達による和太鼓演奏の観覧

## 令和6年度 臨時で行ったレクレーション(福利協会ご招待事業イベン

名 称	参加人員	内 容
令和6年5月23日 ポップサーカス横須賀公演	9名	サーカスの観覧

## 令和6年度 新たに整備した事業

- ・1階スロープ部分の手すり
- ・食堂内感染症対策仕切りカーテン
- ・感染症対策物品収納倉庫
- ・映画観賞クラブ利用、アマゾンプライム契約

令和6年度 防災訓練報告

日 付	訓 練 の 概 要
令和6年6月25日 10:00～11:00	◎防災訓練(消火訓練・避難訓練・通報訓練)
	1 想定・・・日中時間帯震度6強、それに伴う施設館内停電
	2 内容
	①震度6強、建物自体に大きな損傷はないが、停電、断水が発生。
	②地震が発生した場合の安否・情報伝達を確認する。
	③停電発生時の初動・情報伝達確認
	④受傷者の確認・危険個所の確認・報告(ガラスの破損棚の転倒、エレベーター内に閉じ込め有無など)
	3 災害時自動通報連絡電話通話確認
	4 講評……………理事長
令和6年11月13日 10:00～11:00	◎地震・火災訓練(通報訓練)
	1 想定・・・日中時間帯震度6強、それに伴う施設館内停電及び火災発生(初期消火で鎮火)
	2 内容
	①震度6強、建物自体に大きな損傷はないが、停電が発生。
	②地震、停電発生に伴う安否・情報伝達の確認。
	③ひだまり1階洗濯室から火災が発生したと想定し、消防署・職員への連絡システム・招集、招集
	④非常通報装置による消防への通報訓練、コールバックへの対応訓練
	⑤ガスの屋外元栓の場所確認
	3 講評……………理事長
令和7年 3月 27日 10:30～11:30	◎夜間火災訓練(通報訓練)
	1 想定……………夜間帯に1階洗濯室より火災発生
	2 内容
	①ひだまり1階洗濯室から火災が発生したと想定し、消防署・職員への連絡システム・招集、招集
	②近くの非常ベル作動(押す)することによる消防への通報訓練、コールバックへの対応訓練
	③安否確認メール送信 (24時までに出勤可能者への依頼含む)
	④BCP発動したと想定の上、初動の確認、復旧への動きについて机上訓練
	3 災害時自動通報連絡電話通話確認      バックへの対応訓練
	4 講評……………理事長

## 研 修 一 覧 表

職種	日 付	研修内容
栄養士	令和6年9月20日	認知症のある方の食について /第37回医療・介護地域連絡会
栄養士	令和6年11月7日	情報交換会 /小田原保健福祉事務所足柄上センター保健福祉課
栄養士	令和6年12月13日	食品衛生、大規模地震に備える給食 /小田原保健福祉事務所足柄上センター保健福祉課
栄養士	令和7年1月17日	高齢者の食支援について /第37回医療・介護地域連絡会
栄養士	令和7年2月4日	日本人の食事摂取基準(2025年度版) /小田原保健福祉事務所足柄上センター保健福祉課
施設長	令和6年10月18日	令和6年度第3回小田原、足柄地区施設長会
施設長	令和6年12月13日	令和6年度第4回小田原、足柄地区施設長会
施設長	令和7年2月7日	介護の未来を創る！生産性向上と働きがいのある職場づくり/神奈川県福祉施設グループ
施設長	令和7年2月21日	地域共生社会の実現に向けた養護老人ホーム及び軽費老人ホームの取組のあり方について/厚生労働省
施設長	令和7年2月28日	介護テクノロジー活用事例報告会/神奈川県介護生産性向上推進事業
ワーカー	令和6年11月18日	社会福祉基礎研修学び直し編/神奈川県社会福祉協議会福祉研修センター
ワーカー	令和6年9月13日	令和6年度スーパーバイザー研修 スーパービジョンとは何か /神奈川県社会福祉協議会
ワーカー	令和6年9月27日	令和6年度スーパーバイザー研修 スーパービジョン実践に向けた計画作成 /神奈川県社会福祉協議会
ワーカー	令和6年10月11日	令和6年度スーパーバイザー研修 スーパービジョンの技術① /神奈川県社会福祉協議会
ワーカー	令和6年10月29日	令和6年度スーパーバイザー研修 スーパービジョンの技術② /神奈川県社会福祉協議会
ワーカー	令和6年12月17日	令和7年度スーパーバイザー研修 スーパービジョン実践の振り返りと今後の活用と推進を目指して(講義・演習) /神奈川県社会福祉協議会



# ＜嗜好調査について＞

実施月 ： 令和7年3月

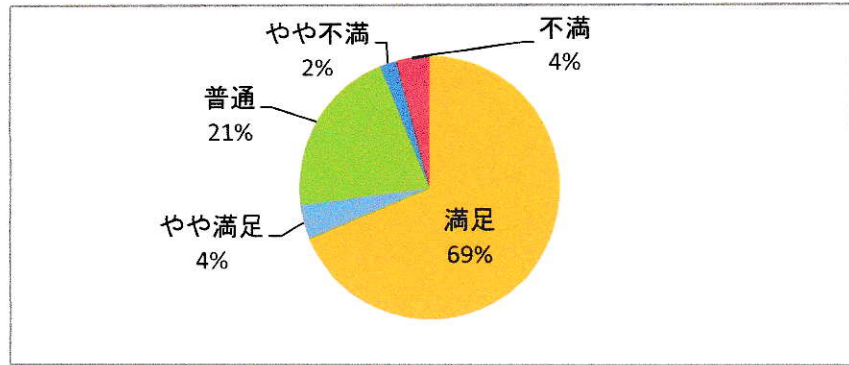
調査対象者 ： 入居者 48名

食事に関する6項目の質問について、  
各個人に聞き取り調査を行った。

軽費老人ホーム 草の家

### 質問1 毎日の食事に満足いただけますか

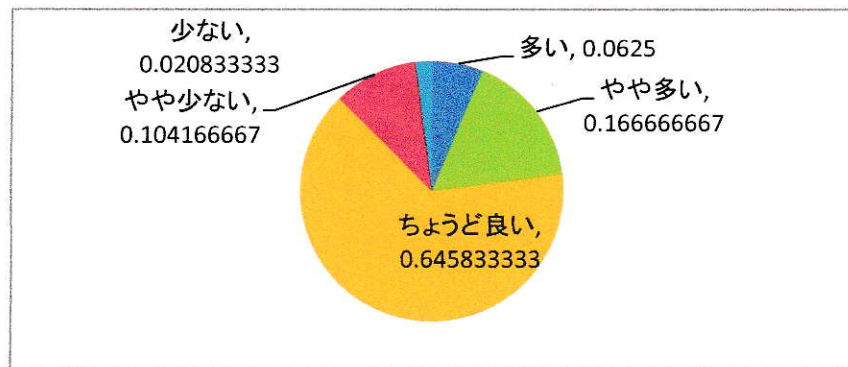
満足	33人
やや満足	2人
普通	10人
やや不満	1人
不満	2人
合計	48人



ほとんどの方が食事に対して満足や普通であるというご意見でした。不満であると答えた方は少数で、味についての不満でした。

### 質問2 食事の量はいかがですか

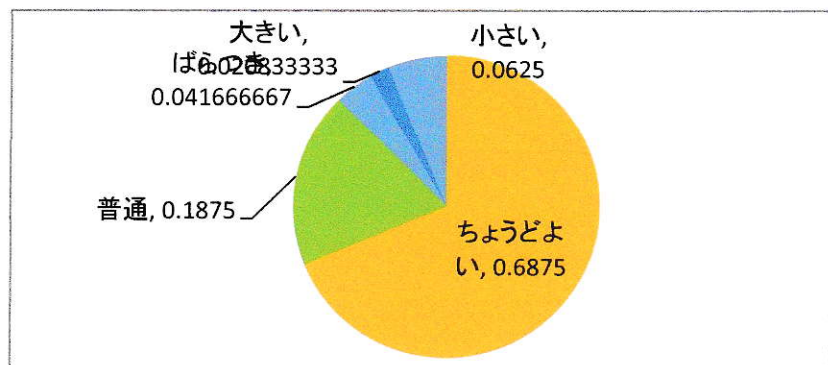
多い	3人
やや多い	8人
ちょうど良い	31人
やや少ない	5人
少ない	1人
合計	48人



31人の方がちょうど良いというご意見でした。多いが11人、少ないが6人となっており、多いと答えた方は、ご飯が多いという意見がほとんどでした。また少ないと答えた方はごはん、おかず、麺などが少ないという意見でした。

### 質問3 食材の切り方はいかがですか

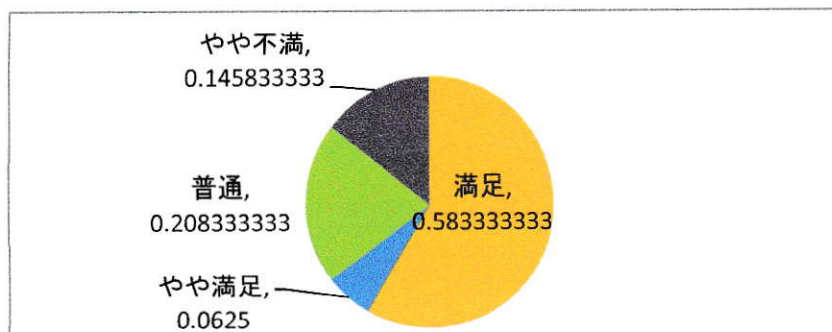
ちょうどよい	33人
普通	9人
ばらつき	2人
大きい	1人
小さい	3人
合計	48人



ほとんどの方がちょうど良い、普通であるというご意見でした。ばらつきがあるや大きい、小さいという意見も少数みられました。

#### 質問4 食事の温度はいかがですか

満足	28人
やや満足	3人
普通	10人
やや不満	7人
合計	48人



31人の方が満足というご意見でした。やや不満と答えた方は7人となっており、汁物が冷めている、熱いなどのご意見でした。

#### 質問5 今後、献立に取り入れて欲しいメニューはございますか（複数回答あり）

- ・刺身・・・2人
- ・天ぷら・・・2人
- ・南瓜、さつま芋料理・・・2人
- ・漬物・・・2人
- ・瓜、茄子の漬物
- ・豚の角煮(回数増やしてほしい)
- ・ステーキ
- ・とろろ芋
- ・貝類(ハマグリなど)
- ・唐揚げ
- ・おでん
- ・豚汁
- ・豆腐の味噌汁
- ・豆腐
- ・うどん
- ・寿司
- ・きょうろぶき
- ・丼物(オムライス、カレー、親子丼)
- ・パスタ類
- ・オクラ
- ・特になし・・・25人

#### 質問6 その他、ご意見・ご要望はございますか（複数回答あり）

- ・特になし・・・36人
- ・満足しています・・・3人
- ・味付けが甘いので、少ししょっぱくしてほしい
- ・だしの味がしない
- ・人参が硬い
- ・洋食時にケチャップが少ない
- ・美味しいものを食べたい
- ・ほうれん草のお浸しが茹ですぎている
- ・肉が硬い。軟らかめをお願いします

#### 【考察】

今回の嗜好調査では、全体的に満足やちょうどよいと答えた方が多くみられました。少数ですが汁物が冷めている、熱いなどの意見やご飯の量が多いという意見もあり、汁提供時の温度の確認と、主食量の見直しなどの対応をしていきます。

献立に取り入れて欲しい料理では、普段提供している豚の角煮の回数を増やしてほしいという意見もあり、人気のある献立となっており提供回数については検討していきます。

食事に関する要望については、味付けや硬さ、調理法などの意見がありました。今後の献立作成の参考にさせていただき、入居者に合った食事の提供を目指します。